



## T4K 236-11Z-M20

- 1 Leitungseinführung M 20 x 1.5
- Kunststoffgehäuse
- weitgehend öl- und benzinbeständig
- große Auswahl an Betätigungselementen
- 30 mm x 58,5 mm x 30 mm
- schutzisoliert
- Befestigungsmaße nach EN 50047
- Betätigungselemente um 4 x 90° umsetzbar
- Betätigung parallel zum Schalter von unten, daher nur für schmale Gehäuse geeignet.

## Daten

### Bestelldaten

Produkt-Typbezeichnung	T4K 236-11Z-M20
Artikelnummer (Bestellnummer)	101168166
EAN (European Article Number)	4030661221120
eCl@ss Nummer, Version 9.0	27-27-26-01
eCl@ss Nummer, Version 11.0	27-27-26-01
eCl@ss Nummer, Version 12.0	27-27-26-01
ETIM Nummer, Version 7.0	EC000030
ETIM Nummer, Version 6.0	EC000030

### Zulassungen - Vorschriften

Zertifikate	cULus cCSAus CCC EAC
-------------	-------------------------------

### Allgemeine Daten

Vorschriften	IEC 60947-5-1 EN ISO 13849-1 BG-GS-ET-15
Gehäusebauform	Normbauform
Werkstoff des Gehäuses	Kunststoff, glasfaserverstärkter Thermoplast, selbstverlöschend
Werkstoff der Kontakte, elektrisch	Silber
Bruttogewicht	65 g

## Allgemeine Daten - Eigenschaften

Sicherheitsfunktionen	Ja
Anzahl der Hilfskontakte	1
Anzahl der Sicherheitskontakte	1

## Sicherheitsbetrachtung

Normen, Vorschriften	EN ISO 13849-1
Gebrauchsdauer	20 Jahre

## Sicherheitsbetrachtung - Sicherheitsausgänge

B <sub>10D</sub> Öffner (NC)	20.000.000 Schaltspiele
------------------------------	-------------------------

## Mechanische Daten

Betätigungselement	Winkelhebel
Mechanische Lebensdauer, minimum	20.000.000 Schaltspiele
Betätigungskraft, minimum	6 N
Zwangsöffnungskraft, minimum	16 N
Betätigungsgeschwindigkeit, minimum	264 mm/min
Betätigungsgeschwindigkeit, maximum	1 m/s
Hinweis (Betätigungsgeschwindigkeit)	Betätigungsgeschwindigkeit bei einem vertikalen Anfahrwinkel von 30°
Hinweis (Prelldauer)	Prelldauer entsprechend der Betätigungsgeschwindigkeit

Hinweis (Umschaltzeit)

Umschaltzeiten entsprechend der  
Betätigungsgeschwindigkeit

### Mechanische Daten - Anschlusstechnik

Anschlussart	Schraubanschluss M20 x 1.5
Anschlussquerschnitt, minimum	0,75 mm <sup>2</sup>
Anschlussquerschnitt, maximum	2,5 mm <sup>2</sup>
Hinweis (Anschlussquerschnitt)	Alle Angaben einschließlich Aderendhülsen.

### Mechanische Daten - Abmessungen

Länge des Sensors	30 mm
Breite des Sensors	42 mm
Höhe des Sensors	105 mm

### Umgebungsbedingungen

Schutzart	IP67 IP65
Umgebungstemperatur, minimum	-30 °C
Umgebungstemperatur, maximum	+80 °C

### Umgebungsbedingungen - Isolationskennwerte

Bemessungsisolationsspannung $U_i$	500 V
Bemessungsstoßspannungsfestigkeit $U_{imp}$	6 kV

### Elektrische Daten

Thermischer Dauerstrom	10 A
Bedingter Bemessungskurzschlussstrom nach EN 60947-5-1	1.000 A
Spannung, Gebrauchskategorie AC-15	240 VAC
Strom, Gebrauchskategorie AC-15	4 A
Spannung, Gebrauchskategorie DC-13	24 VDC
Strom, Gebrauchskategorie DC-13	1 A

Schaltelement

Schließer (NO), Öffner (NC)

Schaltprinzip

Schleichschaltglied

Schalhäufigkeit

5.000 /h

## **Typenschlüssel**

Produkt-Typbezeichnung:

(1)(2) 2(3)6-(4)Z(5)-(6)-(7)-(8)-(9)

(1)

---

<b>Z</b>	Sprungschaltung
<b>T</b>	Schleichschaltung (nicht für AF/S)

(2)

---

<b>S</b>	Druckbolzen S
<b>R</b>	Rollendruckbolzen R
<b>4S</b>	Druckbolzen 4S
<b>4R</b>	Rollendruckbolzen 4R
<b>1R</b>	Rollenhebel 1R
<b>K</b>	Rollenhebel K
<b>3K</b>	Winkelhebel 3K
<b>4K</b>	Winkelhebel 4K
<b>K4</b>	Winkelhebel K4
<b>1H</b>	Rollenschwenkhebel 1H
<b>7H</b>	Rollenschwenkhebel 7H
<b>10H</b>	Stabschwenkhebel 10H
<b>12H</b>	Rollenschwenkhebel 12H
<b>14H</b>	Rollenschwenkhebel 14H
<b>AF</b>	Federstabhebel AF
<b>RMS</b>	Messingrolle

(3)

---

<b>3</b>	schmale Bauform
<b>215</b>	breite Bauform

(4)

---

<b>02</b>	2 Öffner (NC)
<b>11</b>	1 Schließer (NO) / 1 Öffner (NC)
<b>20</b>	2 Schließer (NO), (Schalter mit 2 Schließerkontakten sind nicht für Sicherheitsaufgaben geeignet)

(5)

---

<b>H</b>	Schleichschaltung mit Staffelung
<b>UE</b>	Schleichschaltung mit Überdeckung

# Abbildungen

## Produktbild (Katalogeinzelphoto )

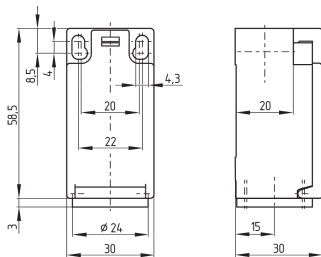


ID: k236kf03

| 223,8 kB | .jpg | 154.517 x 308.681 mm - 438 x 875 Pixel - 72 dpi

| 99,2 kB | .png | 74.083 x 147.814 mm - 210 x 419 Pixel - 72 dpi

## Maßzeichnung Grundgerät

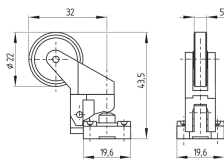


ID: 1-236g01

| 4,0 kB | .png | 74.083 x 73.378 mm - 210 x 208 Pixel - 72 dpi

| 115,0 kB | .jpg | 352.778 x 349.956 mm - 1000 x 992 Pixel - 72 dpi

## Maßzeichnung Betätiger



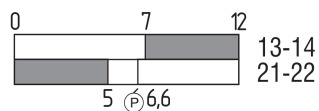
ID: 1k236g03

| 62,9 kB | .cdr |

| 4,0 kB | .png | 74.083 x 51.506 mm - 210 x 146 Pixel - 72 dpi

| 80,8 kB | .jpg | 352.778 x 245.886 mm - 1000 x 697 Pixel - 72 dpi

## Schaltwegdiagramm



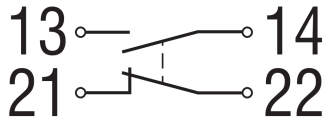
ID: kk235s08

| 25,1 kB | .cdr |

| 1,6 kB | .png | 74.083 x 22.931 mm - 210 x 65 Pixel - 72 dpi

| 41,9 kB | .jpg | 352.778 x 109.714 mm - 1000 x 311 Pixel - 72 dpi

## Kontaktbild



ID: k1o1sk01

| 52,2 kB | .jpg | 352.778 x 143.581 mm - 1000 x 407 Pixel - 72  
dpi

## EPLAN Produktgrafik



ID: 101168166

| 2,2 kB | .edz |

AVS Schmersal Vertriebs GmbH, Biróstraße 17, A-1230 Wien

Die genannten Daten und Angaben wurden sorgfältig geprüft. Abbildungen können vom Original abweichen.

Weitere technische Daten finden Sie in der Betriebsanleitung. Technische Änderungen und Irrtümer vorbehalten.

Generiert am: 19.04.2022, 07:38