



## AZM 161SK-12/12I-024-B1

- 1 Leitungseinführung M 20 x 1.5
- Schraubanschluss
- seitliche Hilfsentriegelung
- kompakte Bauform
- Fehlschließ sichere Zuhaltung
- Individuelle Codierung
- Codierstufe HOCH gemäß ISO 14119
- schutzisoliert
- hohe Zuhaltkraft
- hohe Lebensdauer
- 130 mm x 90 mm x 30 mm
- besonders geeignet für Schiebetüren

## Daten

### Bestelldaten

Produkt-Typbezeichnung	AZM 161SK-12/12I-024-B1
Artikelnummer (Bestellnummer)	101214650
EAN (European Article Number)	4030661399478
eCl@ss Nummer, Version 9.0	27-27-26-03
eCl@ss Nummer, Version 11.0	27-27-26-03
eCl@ss Nummer, Version 12.0	27-27-26-03
ETIM Nummer, Version 7.0	EC002593
ETIM Nummer, Version 6.0	EC002593

### Zulassungen - Vorschriften

Zertifikate	cULus CCC EAC
-------------	---------------------

### Allgemeine Daten

Vorschriften	EN 60947-5-1 BG-GS-ET-19 EN ISO 14119
Codierung	Individuelle Codierung
Codierungsstufe gemäß ISO 14119	hoch
Wirkprinzip	elektromechanisch
Werkstoff des Gehäuses	Kunststoff, glasfaserverstärkter Thermoplast
Werkstoff des Betätigers	Nichtrostender Stahl
Werkstoff der Kontakte, elektrisch	Silber
Bruttogewicht	465 g

### Allgemeine Daten - Eigenschaften

Ruhestromprinzip	Ja
Hilfsentriegelung	Ja
Anzahl der Anfahrrichtungen	3
Anzahl der Hilfskontakte	2
Anzahl der Sicherheitskontakte	4

### Sicherheitsbetrachtung

Normen, Vorschriften	EN ISO 13849-1
Gebrauchsdauer	20 Jahre

### Sicherheitsbetrachtung - Sicherheitsausgänge

$B_{10D}$ Öffner (NC)	2.000.000 Schaltspiele
$B_{10D}$ Schließer (NO)	1.000.000 Schaltspiele

### Mechanische Daten

Betätigungsradius, minimum	150 mm
Mechanische Lebensdauer, minimum	1.000.000 Schaltspiele
Zuhaltekraft	2.000 N
Rastkraft	5 N
Zwangsöffnungsweg	10 mm

Zwangsöffnungskraft, minimum	20 N
Betätigungsgeschwindigkeit, maximum	2 m/s

### Mechanische Daten - Anschluss technik

Anschlussart	Schraubklemmen
Anschlussquerschnitt, minimum	1 x 0,25 mm <sup>2</sup>
Anschlussquerschnitt, maximum	1 x 1,5 mm <sup>2</sup> , flexibel
Hinweis (Anschlussquerschnitt)	Alle Angaben einschließlich Aderendhülsen.

### Mechanische Daten - Abmessungen

Länge des Sensors	30 mm
Breite des Sensors	130 mm
Höhe des Sensors	90 mm

### Umgebungsbedingungen

Schutzart	IP67
Umgebungstemperatur, minimum	-30 °C
Umgebungstemperatur, maximum	+60 °C

### Umgebungsbedingungen - Isolationskennwerte

Bemessungsisolationsspannung $U_i$	250 V
Bemessungsstoßspannungsfestigkeit $U_{imp}$	4 kV

### Elektrische Daten

Thermischer Dauerstrom	6 A
Bemessungssteuerspeisespannung	24 VAC/DC
Bedingter Bemessungskurzschlussstrom nach EN 60947-5-1	1.000 A
Elektrische Leistungsaufnahme, maximum	10 W
Schaltelement	Schließer (NO), Öffner (NC)
Schaltprinzip	Schleichschaltglied

Schalhäufigkeit 1.000 /h

### Elektrische Daten - Sicherheitskontakte

Spannung, Gebrauchskategorie AC-15	230 VAC
Strom, Gebrauchskategorie AC-15	4 A
Spannung, Gebrauchskategorie DC-13	24 VDC
Strom, Gebrauchskategorie DC-13	2,5 A

### Elektrische Daten - Hilfskontakte

Spannung, Gebrauchskategorie AC-15	230 VAC
Strom, Gebrauchskategorie AC-15	4 A
Spannung, Gebrauchskategorie DC-13	24 VDC
Strom, Gebrauchskategorie DC-13	2,5 A

### Sonstige Daten

Hinweis (Applikationsanwendungen)	verschiebbare Schutzeinrichtung abnehmbare Schutzeinrichtung drehbare Schutzeinrichtung
-----------------------------------	---

### Lieferumfang

Lieferumfang	Schlitzverschluss
Lieferumfang des Montagematerials	Sicherheitsschrauben mit Einwegschlitz

### Hinweis

Hinweis (Allgemein)	Drehpunkt des Scharniers und Oberkante des Sicherheitsschalters zuzüglich 5 mm müssen eine Ebene bilden kleinstmöglicher Betätigungsradius bei drehbaren Schutzeinrichtungen über die breite Seite des Betätigers 150 mm kleinstmöglicher Betätigungsradius bei drehbaren Schutzeinrichtungen über die schmale Seite des Betätigers 180 mm Der Betätiger ist nicht einzeln lieferbar.
---------------------	--

Hinweis (Hilfsentriegelung)

Bei Wartung, Einrichtung usw.  
Zur manuellen Entriegelung mit Dreikantschlüssel M5,  
als Zubehör erhältlich

## **Typenschlüssel**

Produkt-Typbezeichnung:  
AZM 161(1)(2)(3)(4)(5)(6)(7)(8)(9)

(1)

---

<b>CC</b>	Federkraftklemmen
<b>SK</b>	Schraubklemmen
<b>ST</b>	Stecker M12

(2)

---

<b>11/03</b>	1 Schließer (NO) / 4 Öffner (NC) (Steckerversion)
<b>12/11</b>	2 Schließer (NO) / 3 Öffner (NC) (Steckerversion)
<b>12/03</b>	1 Schließer (NO) / 5 Öffner (NC)
<b>11/12</b>	2 Schließer (NO) / 3 Öffner (NC) (Steckerversion)
<b>12/12</b>	2 Schließer (NO) / 4 Öffner (NC)

(3)

---

<i>ohne</i>	Rastkraft 5 N
<b>R</b>	Rastkraft 30 N

(4)

---

<i>ohne</i>	Ruhestromprinzip
<b>A</b>	Arbeitsstromprinzip

(5)

---

<i>ohne</i>	Hilfsentriegelung seitlich
<b>ED</b>	Hilfsentriegelung deckelseitig
<b>EU</b>	Hilfsentriegelung rückseitig

(6)

---

<b>T</b>	Fluchtentriegelung seitlich
<b>T</b>	Fluchtentriegelung deckelseitig
<b>TU</b>	Fluchtentriegelung rückseitig
<b>N</b>	Notensperrung

(7)

---

<b>024</b>	Us: 24 VAC/DC
<b>110/230</b>	Us: 110/230 VAC

(8)

# Abbildungen

## Produktbild (Katalogeinzelphoto )

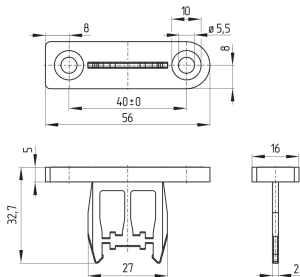


ID: kazm1f15

| 238,2 kB | .jpg | 352.778 x 251.883 mm - 1000 x 714 Pixel - 72 dpi

| 19,4 kB | .png | 74.083 x 52.917 mm - 210 x 150 Pixel - 72 dpi

## Maßzeichnung Betätiger

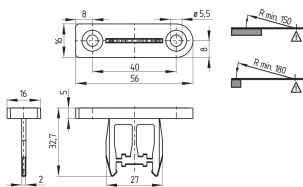


ID: kazm1b20

| 4,4 kB | .png | 74.083 x 62.794 mm - 210 x 178 Pixel - 72 dpi

| 115,8 kB | .jpg | 352.778 x 299.508 mm - 1000 x 849 Pixel - 72 dpi

## Maßzeichnung Sonstige

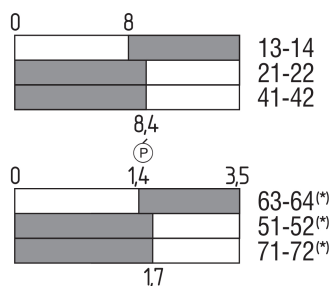


ID: lazm1b20

| 50,0 kB | .cdr |

| 100,6 kB | .jpg | 352.778 x 245.886 mm - 1000 x 697 Pixel - 72 dpi

## Schaltwegdiagramm

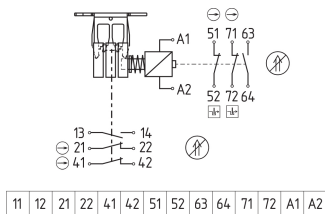


ID: kazm1s07

| 2,9 kB | .png | 74.083 x 63.853 mm - 210 x 181 Pixel - 72 dpi

| 102,8 kB | .jpg | 352.778 x 304.8 mm - 1000 x 864 Pixel - 72 dpi

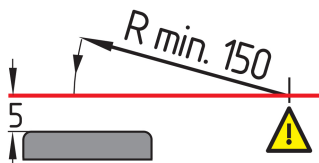
## Kontaktbild



ID: kazm1k29

| 80,8 kB | .ai | 297 x 210.002 mm - 841 x 595 Pixel - 72 dpi  
 | 111,9 kB | .jpg | 352.778 x 227.894 mm - 1000 x 646 Pixel - 72 dpi

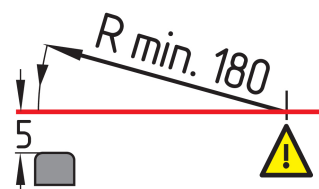
## Radiuszeichnungen



ID: kazm1r01

| 19,8 kB | .cdr |  
 | 3,4 kB | .png | 74.083 x 38.1 mm - 210 x 108 Pixel - 72 dpi  
 | 76,2 kB | .jpg | 352.778 x 180.622 mm - 1000 x 512 Pixel - 72 dpi

## Radiuszeichnungen



ID: kazm1r22

| 20,7 kB | .cdr |  
 | 3,7 kB | .png | 74.083 x 55.386 mm - 210 x 157 Pixel - 72 dpi  
 | 87,4 kB | .jpg | 352.778 x 263.172 mm - 1000 x 746 Pixel - 72 dpi

K.A. Schmersal GmbH & Co. KG, Mödinghofe 30, 42279 Wuppertal

Die genannten Daten und Angaben wurden sorgfältig geprüft. Abbildungen können vom Original abweichen.

Weitere technische Daten finden Sie in der Betriebsanleitung. Technische Änderungen und Irrtümer vorbehalten.

Generiert am: 20.05.2022, 14:12