



## PS216-T02-ST-H200

- Kunststoffgehäuse mit klappbarem Rastdeckel
- Schnellanschlusstechnik durch 45° gedrehte Anschlussklemmen
- Einfache und schnelle Verstellbarkeit der Betätigungselemente um 45°
- Leitungseinführung 1 x M20 x 1,5
- Bauform nach EN 50047

## Daten

### Bestelldaten

Produkt-Typbezeichnung	PS216-T02-ST-H200
Artikelnummer (Bestellnummer)	103044264
EAN (European Article Number)	4030661562629
eCl@ss Nummer, Version 9.0	27-27-26-01
eCl@ss Nummer, Version 11.0	27-27-26-01
eCl@ss Nummer, Version 12.0	27-27-26-01
ETIM Nummer, Version 7.0	EC000030
ETIM Nummer, Version 6.0	EC000030

### Allgemeine Daten

Vorschriften	IEC 60947-5-1
Gehäusebauform	Normbauform
Antriebsform gemäß DIN EN 50047	A
Werkstoff des Gehäuses	Kunststoff, glasfaserverstärkt
Werkstoff der Kontakte, elektrisch	Silber

### Allgemeine Daten - Eigenschaften

Sicherheitsfunktionen	Ja
-----------------------	----

Anzahl der Hilfskontakte 0

Anzahl der Sicherheitskontakte 2

## Sicherheitsbetrachtung

Normen, Vorschriften EN ISO 13849-1

Gebrauchsdauer 20 Jahre

## Sicherheitsbetrachtung - Sicherheitsausgänge

B<sub>10D</sub> Öffner (NC) 20.000.000 Schaltspiele

## Mechanische Daten

Betätigungselement Rollenschwenkhebel H200

Mechanische Lebensdauer, minimum 10.000.000 Schaltspiele

Zwangsöffnungskraft, minimum 40 N

Betätigungsgeschwindigkeit, minimum 60 mm/min

Betätigungsgeschwindigkeit, maximum 1 m/s

## Mechanische Daten - Anschlusstechnik

Anschlussart Steckverbinder M12, 4-polig

Anschlussquerschnitt, minimum 0,34 mm<sup>2</sup>

Anschlussquerschnitt, maximum 1,5 mm<sup>2</sup>

## Mechanische Daten - Abmessungen

Länge des Sensors 32,5 mm

Breite des Sensors 31 mm

Höhe des Sensors 112,5 mm

## Umgebungsbedingungen

Schutzart IP67

IP66

Umgebungstemperatur, minimum	-30 °C
Umgebungstemperatur, maximum	+80 °C

### Umgebungsbedingungen - Isolationskennwerte

Bemessungsisolationsspannung $U_i$	50 V
Bemessungsstoßspannungsfestigkeit $U_{imp}$	0,8 kV

### Elektrische Daten

Thermischer Dauerstrom	4 A
Bedingter Bemessungskurzschlussstrom nach EN 60947-5-1	400 A
Spannung, Gebrauchskategorie AC-15	50 VAC
Strom, Gebrauchskategorie AC-15	3 A
Spannung, Gebrauchskategorie DC-13	24 VDC
Strom, Gebrauchskategorie DC-13	3 A
Schaltelement	2 Öffner (NC)
Schaltprinzip	Schleifschaltung
Schalhäufigkeit	5.000 /h

### Typenschlüssel

Produkt-Typbezeichnung:

PS2(2)-(3)-(4)-(5)-(6)-(7)-(8)-(9)-(10)-(11)-(12)

(1)

---

<i>ohne</i>	keine EX-Ausführung
<b>EX</b>	Zündschutzarten Ex d und t, bis Zone 1/21
<b>EXI</b>	Zündschutzarten Ex i und t, bis Zone 1/21

(2)

---

<b>215</b>	Metallgehäuse
<b>216</b>	Kunststoffgehäuse
<b>226</b>	Kunststoffgehäuse mit 2 Kabeleinführungen

(3)

---

<i>ohne</i>	Langloch (Standard)
<b>L</b>	Querlangloch

(4)

---

<b>Z11</b>	Sprungschaltung 1 Schließer (NO) / 1 Öffner (NC)
<b>Z02</b>	Sprungschaltung 2 Öffner (NC)
<b>Z12</b>	Sprungschaltung 1 Schließer (NO) / 2 Öffner (NC)
<b>Z11R</b>	Sprungschaltung 1 Schließer (NO) / 1 Öffner (NC) mit Rastung
<b>Z01R</b>	Sprungschaltung 1 Öffner mit Rastung
<b>Z02R</b>	Sprungschaltung 2 Öffner (NC) mit Rastung
<b>T11</b>	Schleichschaltung 1 Schließer (NO) / 1 Öffner (NC)
<b>T02</b>	Schleichschaltung 2 Öffner (NC)
<b>T20</b>	Schleichschaltung 2 Schließer (NO)
<b>T12</b>	Schleichschaltung 1 Schließer (NO) / 2 Öffner (NC)
<b>T21</b>	Schleichschaltung 2 Schließer (NO) / 1 Öffner (NC)
<b>T03</b>	Schleichschaltung 3 Öffner (NC)
<b>T11UE</b>	Schleichschaltung mit Überdeckung 1 Schließer (NO) / 1 Öffner (NC)
<b>T02H</b>	Schleichschaltung mit Staffelung 2 Öffner (NC)
<b>T11K</b>	Schleichschaltung 1 Schließer (NO) / 1 Öffner (NC) Kurzhub
<b>T10</b>	Schleichschaltung 1 Schließer (NO)
<b>T02K</b>	Schleichschaltung 2 Schließer (NO) Kurzhub

# Abbildungen

## Produktbild (Katalogeinzelphoto )

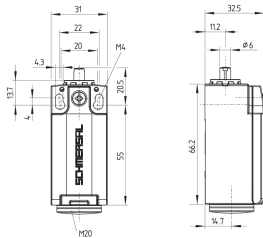


ID: kps2hf05

| 566,0 kB | .jpg | 352.778 x 771.172 mm - 1000 x 2186 Pixel - 72 dpi

| 54,7 kB | .png | 74.083 x 161.925 mm - 210 x 459 Pixel - 72 dpi

## Maßzeichnung Grundgerät

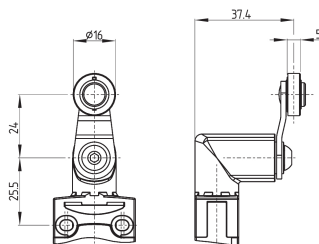


ID: kps2xg01

| 4,4 kB | .png | 74.083 x 68.086 mm - 210 x 193 Pixel - 72 dpi

| 111,3 kB | .jpg | 352.778 x 323.85 mm - 1000 x 918 Pixel - 72 dpi

## Maßzeichnung Betätiger



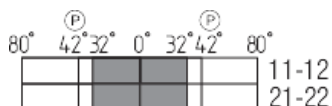
ID: kps11b09

| 204,9 kB | .ai | 140.158 x 112.031 mm - 397 x 317 Pixel - 72 dpi

| 4,4 kB | .png | 74.083 x 59.267 mm - 210 x 168 Pixel - 72 dpi

| 132,3 kB | .jpg | 352.778 x 267.406 mm - 1000 x 758 Pixel - 72 dpi

## Schaltwegdiagramm



ID: kps11s90

| 2,5 kB | .png | 74.083 x 23.636 mm - 210 x 67 Pixel - 72 dpi

K.A. Schmersal GmbH & Co. KG, Möddinghofe 30, 42279 Wuppertal

Die genannten Daten und Angaben wurden sorgfältig geprüft. Abbildungen können vom Original abweichen.

Weitere technische Daten finden Sie in der Betriebsanleitung. Technische Änderungen und Irrtümer vorbehalten.

Generiert am: 01.06.2022, 16:22