



T. 441-11Y-14

- 2 Leitungseinführungen
- Metallgehäuse
- 2 Kontakte
- 106 mm x 181 mm x 63 mm
- für schweren Betrieb geeignet

Daten

Bestelldaten

Produkt-Typbezeichnung	T. 441-11Y-14
Artikelnummer (Bestellnummer)	101056537
EAN (European Article Number)	4030661019949
eCl@ss Nummer, Version 9.0	27-27-06-01
eCl@ss Nummer, Version 11.0	27-27-06-01
eCl@ss Nummer, Version 12.0	27-27-06-01
ETIM Nummer, Version 7.0	EC000030
ETIM Nummer, Version 6.0	EC000030

Zulassungen - Vorschriften

Zertifikate	CCC EAC
-------------	------------

Allgemeine Daten

Vorschriften	EN 60947-5-1
Wirkprinzip	mechanisch
Werkstoff des Gehäuses	Grauguss, verzinkt
Werkstoff der Gehäusebeschichtung	lackiert

Werkstoff der Kontakte, elektrisch	Silber
Bruttogewicht	1.855 g

Allgemeine Daten - Eigenschaften

Anzahl der Öffner	1
Anzahl der Schließer	1

Sicherheitsbetrachtung - Sicherheitsausgänge

B _{10D} Öffner (NC)	2.000.000 Schaltspiele
------------------------------	------------------------

Mechanische Daten

Mechanische Lebensdauer, minimum	10.000.000 Schaltspiele
Kontaktöffnungsweite	2 x 6 mm

Mechanische Daten - Anschlusstechnik

Anschlussart	Schraubanschluss M20 x 1.5
Anschlussquerschnitt, minimum	1,5 mm ²
Anschlussquerschnitt, maximum	2,5 mm ²
Hinweis (Anschlussquerschnitt)	Alle Angaben einschließlich Aderendhülsen.
Aderquerschnitt	13 AWG

Mechanische Daten - Abmessungen

Länge des Sensors	63 mm
Breite des Sensors	106 mm
Höhe des Sensors	181 mm

Umgebungsbedingungen

Schutzart	IP65
Umgebungstemperatur, minimum	-30 °C

Umgebungstemperatur, maximum

+90 °C

Umgebungsbedingungen - Isolationskennwerte

Bemessungsisolationsspannung U_i 400 V

Bemessungsstoßspannungsfestigkeit U_{imp} 6 kV

Elektrische Daten

Thermischer Dauerstrom 16 A

Spannung, Gebrauchskategorie AC-15 400 VAC

Strom, Gebrauchskategorie AC-15 4 A

Schaltelement Schließer (NO), Öffner (NC)

Hinweis (Schaltelement) mit Doppelunterbrechung

Schaltprinzip Schleichschaltglied

Schalhäufigkeit 3.000 /h

Abbildungen

Produktbild (Katalogeinzelphoto)

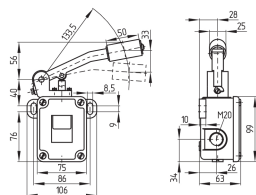


ID: kschlf01

| 503,4 kB | .jpg | 305.858 x 354.189 mm - 867 x 1004 Pixel - 72 dpi

| 37,5 kB | .png | 74.083 x 85.725 mm - 210 x 243 Pixel - 72 dpi

Maßzeichnung Grundgerät



ID: 1-441g01

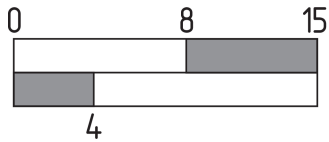
| 41,0 kB | .cdr |

| 11,5 kB | .png | 74.083 x 51.858 mm - 210 x 147 Pixel - 72 dpi

| 131,4 kB | .jpg | 352.778 x 247.297 mm - 1000 x 701 Pixel -

72 dpi

Schaltwegdiagramm



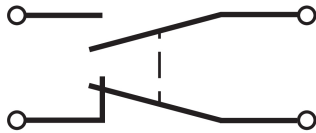
ID: kt441s04

| 44,8 kB | .ai | 297 x 210.002 mm - 841 x 595 Pixel - 72 dpi

| 931,0 b | .png | 74.083 x 52.564 mm - 210 x 149 Pixel - 72 dpi

| 27,3 kB | .jpg | 352.778 x 170.039 mm - 1000 x 482 Pixel - 72 dpi

Kontaktbild



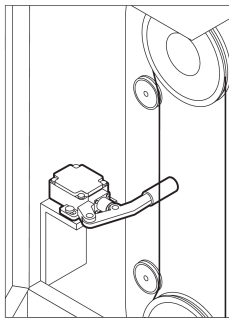
ID: k1o1sk07

| 17,3 kB | .cdr |

| 37,9 kB | .jpg | 352.778 x 146.403 mm - 1000 x 415 Pixel - 72

dpi

Anwendungsbeispiel Illustration Produkt



ID: kschla01

| 33,2 kB | .cdr |

| 19,0 kB | .png | 73.731 x 101.247 mm - 209 x 287 Pixel - 72

dpi

| 224,9 kB | .jpg | 352.778 x 483.658 mm - 1000 x 1371 Pixel -

72 dpi

K.A. Schmersal GmbH & Co. KG, Möddinghofe 30, 42279 Wuppertal

Die genannten Daten und Angaben wurden sorgfältig geprüft. Abbildungen können vom Original abweichen.

Weitere technische Daten finden Sie in der Betriebsanleitung. Technische Änderungen und Irrtümer vorbehalten.

Generiert am: 14.06.2022, 10:30