



## TD 422-01Y-M20

- 2 Leitungseinführungen M 20 x 1.5
- Betätigungsvorsatz nachträglich um 4 x 90° umsetzbar
- Metallgehäuse
- Betätiger stufenlos um 360° einstellbar
- Betätiger ist um 180° auf Welle umsetzbar
- 1 Kontakt
- 106 mm x 71 mm x 63 mm (Grundgerät)
- in temperaturfester Ausführung ist die Rolle in 2 verschiedenen Positionen auf der Welle montierbar
- Schutzart IP65

## Daten

### Bestelldaten

Produkt-Typbezeichnung	TD 422-01Y-M20
Artikelnummer (Bestellnummer)	101170460
EAN (European Article Number)	4030661297705
eCl@ss Nummer, Version 9.0	27-27-06-01
eCl@ss Nummer, Version 11.0	27-27-06-01
eCl@ss Nummer, Version 12.0	27-27-06-01
ETIM Nummer, Version 7.0	EC000030
ETIM Nummer, Version 6.0	EC000030

### Zulassungen - Vorschriften

Zertifikate	CCC EAC
-------------	------------

### Allgemeine Daten

Vorschriften	EN 60947-5-1
Wirkprinzip	mechanisch

Stößelform	Rolle
Werkstoff des Gehäuses	Grauguss, verzinkt
Werkstoff der Gehäusebeschichtung	lackiert
Werkstoff der Kontakte, elektrisch	Silber
Werkstoff der Rolle	Kunststoff
Bruttogewicht	1.305 g

### Allgemeine Daten - Eigenschaften

Anzahl der Öffner	1
-------------------	---

### Sicherheitsbetrachtung - Sicherheitsausgänge

B <sub>10D</sub> Öffner (NC)	2.000.000 Schaltspiele
------------------------------	------------------------

### Mechanische Daten

Betätigungselement	Rollenschwenkhebel
Mechanische Lebensdauer, minimum	10.000.000 Schaltspiele
Anfahrwinkel, von links	30 °
Anfahrwinkel, von rechts	30 °
Kontaktöffnungsweite	2 x 6 mm
Betätigungsgeschwindigkeit, minimum	1 mm/min
Betätigungsgeschwindigkeit, maximum	3 m/s
Hinweis (Betätigungsgeschwindigkeit)	Betätigungsgeschwindigkeit bei einem vertikalen Anfahrwinkel

### Mechanische Daten - Anschlussstechnik

Anschlussart	Schraubanschluss M20 x 1.5
Anschlussquerschnitt, minimum	1,5 mm <sup>2</sup>
Anschlussquerschnitt, maximum	2,5 mm <sup>2</sup>
Hinweis (Anschlussquerschnitt)	Alle Angaben einschließlich Aderendhülsen.
Aderquerschnitt	13 AWG

## Mechanische Daten - Abmessungen

Länge des Sensors	63 mm
Breite des Sensors	106 mm
Höhe des Sensors	209 mm
Breite der Rolle	9 mm
Durchmesser der Rolle	36 mm

## Umgebungsbedingungen

Schutzart	IP65
Umgebungstemperatur, minimum	-30 °C
Umgebungstemperatur, maximum	+90 °C

## Umgebungsbedingungen - Isolationskennwerte

Bemessungsisolationsspannung $U_i$	400 V
------------------------------------	-------

## Elektrische Daten

Thermischer Dauerstrom	16 A
Spannung, Gebrauchskategorie AC-15	400 VAC
Strom, Gebrauchskategorie AC-15	4 A
Schaltelement	Öffner (NC)
Hinweis (Schaltelement)	mit Doppelunterbrechung
Schaltprinzip	Schleichschaltglied

## Typenschlüssel

Produkt-Typbezeichnung:  
T(1) 422-(2)Y-(3)

(1)

---

<b>S</b>	Druckbolzen S
<b>2S</b>	Teleskopdruckbolzen 2S
<b>R</b>	Rollendruckbolzen R
<b>K</b>	Rollenhebel K
<b>J</b>	Rollenhebel J
<b>2C</b>	Gabelhebel 2C
<b>L</b>	Rollenschwenkhebel L
<b>D</b>	Rollenschwenkhebel D

(2)

---

<b>01</b>	1 Öffner (NC)
<b>10</b>	1 Schließer (NO)

(3)

---

<b>T</b>	temperatur- und tropfenfeste Ausführung mit Keramik-Isolation, von -40°C ... +200°C
<b>1276-2</b>	Kontaktvergoldung
<b>2186</b>	Schutzklasse IP66
<b>1090</b>	Schwenkhebelvorsatz aus seewasserbeständigem Messing. Nennspannung 500 VAC

## Abbildungen

### Produktbild (Katalogeinzelphoto )

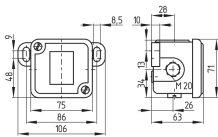


ID: kt422f09

| 469,4 kB | .jpg | 209.55 x 375.708 mm - 594 x 1065 Pixel - 72 dpi

| 72,9 kB | .png | 74.083 x 132.644 mm - 210 x 376 Pixel - 72 dpi

## Maßzeichnung Grundgerät



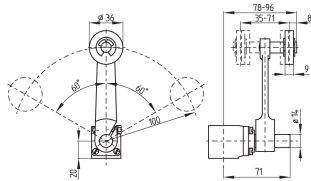
ID: 1t422g01

| 29,4 kB | .cdr |

| 3,6 kB | .png | 74.083 x 51.858 mm - 210 x 147 Pixel - 72 dpi

| 82,3 kB | .jpg | 352.778 x 247.297 mm - 1000 x 701 Pixel - 72 dpi

## Maßzeichnung Betätiger



ID: 1t422b08

| 10,2 kB | .png | 74.083 x 51.153 mm - 210 x 145 Pixel - 72 dpi

| 121,4 kB | .jpg | 352.778 x 243.769 mm - 1000 x 691 Pixel - 72 dpi

## Schaltwegdiagramm



ID: kt422s07

| 43,6 kB | .ai | 297 x 210.002 mm - 841 x 595 Pixel - 72 dpi

| 937,0 b | .png | 74.083 x 52.564 mm - 210 x 149 Pixel - 72 dpi

| 35,1 kB | .jpg | 352.778 x 84.314 mm - 1000 x 239 Pixel - 72 dpi

## Funktionsweise



ID: 235hz05

| 15,2 kB | .cdr |

| 180,5 kB | .jpg | 352.778 x 749.3 mm - 1000 x 2124 Pixel - 72 dpi

| 3,4 kB | .png | 74.083 x 157.339 mm - 210 x 446 Pixel - 72 dpi

K.A. Schmersal GmbH & Co. KG, Möddinghofe 30, 42279 Wuppertal

Die genannten Daten und Angaben wurden sorgfältig geprüft. Abbildungen können vom Original abweichen.

Weitere technische Daten finden Sie in der Betriebsanleitung. Technische Änderungen und Irrtümer vorbehalten.

Generiert am: 14.06.2022, 13:07