



## TK 256-02Z-M20

- 2 Leitungseinführungen M 20 x 1.5
- Befestigungsmaße nach EN 50047
- Kunststoffgehäuse
- schutzisoliert
- 58 mm x 50,5 mm x 31 mm
- weitgehend öl- und benzinbeständig
- große Auswahl an Betätigungselementen
- Betätigungselemente um 4 x 90° umsetzbar

## Daten

### Bestelldaten

|                               |                |
|-------------------------------|----------------|
| Produkt-Typbezeichnung        | TK 256-02Z-M20 |
| Artikelnummer (Bestellnummer) | 101169394      |
| EAN (European Article Number) | 4030661295626  |
| eCl@ss Nummer, Version 9.0    | 27-27-06-01    |
| eCl@ss Nummer, Version 11.0   | 27-27-06-01    |
| eCl@ss Nummer, Version 12.0   | 27-27-06-01    |
| ETIM Nummer, Version 7.0      | EC000030       |
| ETIM Nummer, Version 6.0      | EC000030       |

### Zulassungen - Vorschriften

|             |                     |
|-------------|---------------------|
| Zertifikate | cULus<br>CCC<br>EAC |
|-------------|---------------------|

### Allgemeine Daten

|              |  |
|--------------|--|
| Vorschriften | IEC 60947-5-1<br>EN ISO 13849-1<br>BG-GS-ET-15 |
|--------------|--|

|                                    |   |
|------------------------------------|---|
| Gehäusebauform                     | Normbauform   |
| Antriebsform gemäß DIN EN 50047    | e   |
| Werkstoff des Gehäuses             | Kunststoff, glasfaserverstärkter Thermoplast, selbstverlöschend |
| Werkstoff der Kontakte, elektrisch | Silber  |
| Bruttogewicht                      | 80 g  |

### Allgemeine Daten - Eigenschaften

|                                |    |
|--------------------------------|----|
| Sicherheitsfunktionen          | Ja |
| Anzahl der Sicherheitskontakte | 2  |

### Sicherheitsbetrachtung

|                      |                |
|----------------------|----------------|
| Normen, Vorschriften | EN ISO 13849-1 |
| Gebrauchsdauer       | 20 Jahre       |

### Sicherheitsbetrachtung - Sicherheitsausgänge

|                              |                         |
|------------------------------|-------------------------|
| B <sub>10D</sub> Öffner (NC) | 20.000.000 Schaltspiele |
|------------------------------|-------------------------|

### Mechanische Daten

|                                      |  |
|--------------------------------------|--|
| Betätigungselement                   | Rollenhebel  |
| Mechanische Lebensdauer, minimum     | 20.000.000 Schaltspiele  |
| Betätigungskraft, minimum            | 9 N  |
| Zwangsöffnungskraft, minimum         | 19 N   |
| Betätigungsgeschwindigkeit, minimum  | 240 mm/min   |
| Betätigungsgeschwindigkeit, maximum  | 1 m/s  |
| Hinweis (Betätigungsgeschwindigkeit) | Betätigungsgeschwindigkeit bei einem vertikalen Anfahrwinkel von 30° |
| Hinweis (Prelldauer)                 | Prelldauer entsprechend der Betätigungsgeschwindigkeit               |
| Hinweis (Umschaltzeit)               | Umschaltzeiten entsprechend der Betätigungsgeschwindigkeit           |

## Mechanische Daten - Anschlussstechnik

|                                |  |
|--------------------------------|--|
| Anschlussart                   | Schraubanschluss M20 x 1.5                 |
| Anschlussquerschnitt, minimum  | 0,75 mm <sup>2</sup>                       |
| Anschlussquerschnitt, maximum  | 2,5 mm <sup>2</sup>                        |
| Hinweis (Anschlussquerschnitt) | Alle Angaben einschließlich Aderendhülsen. |

## Mechanische Daten - Abmessungen

|                    |         |
|--------------------|---------|
| Länge des Sensors  | 31 mm   |
| Breite des Sensors | 58 mm   |
| Höhe des Sensors   | 82,1 mm |

## Umgebungsbedingungen

|                              |              |
|------------------------------|--------------|
| Schutzart                    | IP67<br>IP65 |
| Umgebungstemperatur, minimum | -30 °C       |
| Umgebungstemperatur, maximum | +80 °C       |

## Umgebungsbedingungen - Isolationskennwerte

|   |       |
|---|-------|
| Bemessungsisolationsspannung $U_i$          | 500 V |
| Bemessungsstoßspannungsfestigkeit $U_{imp}$ | 6 kV  |

## Elektrische Daten

|  |                   |
|--|-------------------|
| Thermischer Dauerstrom                                 | 10 A              |
| Bedingter Bemessungskurzschlussstrom nach EN 60947-5-1 | 1.000 A           |
| Spannung, Gebrauchskategorie AC-15                     | 240 VAC           |
| Strom, Gebrauchskategorie AC-15                        | 4 A               |
| Spannung, Gebrauchskategorie DC-13                     | 24 VDC            |
| Strom, Gebrauchskategorie DC-13                        | 1 A               |
| Schaltelement  | Öffner (NC)       |
| Schaltprinzip  | Schleischaltglied |

Schalhäufigkeit

5.000 /h

## **Typenschlüssel**

Produkt-Typbezeichnung:

(1)(2) 2(3)5-(4)Z(5)-(6)-(7)-(8)-(9)

(1)

---

|          |                                    |
|----------|------------------------------------|
| <b>Z</b> | Sprungschaltung                    |
| <b>T</b> | Schleichschaltung (nicht für AF/S) |

(2)

---

|            |                        |
|------------|------------------------|
| <b>S</b>   | Druckbolzen S          |
| <b>R</b>   | Rollendruckbolzen R    |
| <b>4S</b>  | Druckbolzen 4S         |
| <b>4R</b>  | Rollendruckbolzen 4R   |
| <b>1R</b>  | Rollenhebel 1R         |
| <b>K</b>   | Rollenhebel K          |
| <b>3K</b>  | Winkelhebel 3K         |
| <b>4K</b>  | Winkelhebel 4K         |
| <b>K4</b>  | Winkelhebel K4         |
| <b>1H</b>  | Rollenschwenkhebel 1H  |
| <b>7H</b>  | Rollenschwenkhebel 7H  |
| <b>10H</b> | Stabschwenkhebel 10H   |
| <b>12H</b> | Rollenschwenkhebel 12H |
| <b>14H</b> | Rollenschwenkhebel 14H |
| <b>AF</b>  | Federstabhebel AF      |
| <b>RMS</b> | Messingrolle           |

(3)

---

|            |                 |
|------------|-----------------|
| <b>3</b>   | schmale Bauform |
| <b>215</b> | breite Bauform  |

(4)

---

|           |   |
|-----------|---|
| <b>02</b> | 2 Öffner (NC)   |
| <b>11</b> | 1 Schließer (NO) / 1 Öffner (NC)  |
| <b>20</b> | 2 Schließer (NO), (Schalter mit 2 Schließerkontakten sind nicht für Sicherheitsaufgaben geeignet) |

(5)

---

|           |                                   |
|-----------|-----------------------------------|
| <b>H</b>  | Schleichschaltung mit Staffelung  |
| <b>UE</b> | Schleichschaltung mit Überdeckung |

# Abbildungen

## Produktbild (Katalogeinzelphoto )

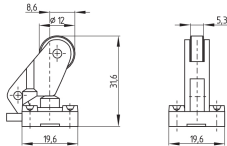


ID: k256kf01

| 491,4 kB | .jpg | 352.778 x 496.711 mm - 1000 x 1408 Pixel - 72 dpi

| 57,8 kB | .png | 73.731 x 104.069 mm - 209 x 295 Pixel - 72 dpi

## Maßzeichnung Betätiger



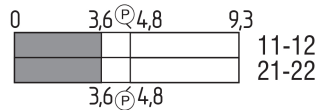
ID: 1k236g01

| 60,3 kB | .cdr |

| 3,6 kB | .png | 74.083 x 51.506 mm - 210 x 146 Pixel - 72 dpi

| 67,4 kB | .jpg | 352.778 x 245.886 mm - 1000 x 697 Pixel - 72 dpi

## Schaltwegdiagramm



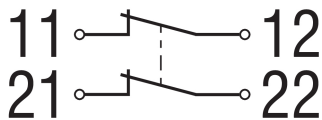
ID: kk235s13

| 26,9 kB | .cdr |

| 1,9 kB | .png | 74.083 x 24.694 mm - 210 x 70 Pixel - 72 dpi

| 54,2 kB | .jpg | 352.778 x 117.475 mm - 1000 x 333 Pixel - 72 dpi

## Kontaktbild



ID: k2o--k01

| 48,8 kB | .jpg | 352.778 x 125.236 mm - 1000 x 355 Pixel - 72 dpi

| 1,4 kB | .png | 74.083 x 26.458 mm - 210 x 75 Pixel - 72 dpi

K.A. Schmersal GmbH & Co. KG, Möddinghofe 30, 42279 Wuppertal

Die genannten Daten und Angaben wurden sorgfältig geprüft. Abbildungen können vom Original abweichen.

Weitere technische Daten finden Sie in der Betriebsanleitung. Technische Änderungen und Irrtümer vorbehalten.

Generiert am: 14.06.2022, 13:58