



UK 432Y-M20

- Metallgehäuse
- 2 Kontakte
- 62 mm x 80 mm x 50 mm (Grundgerät)
- Schaltpunkte und Kontaktart einstellbar
- 3 Leitungseinführungen M 20 x 1.5
- Betätiger nachträglich um 4 x 90° umsetzbar

Daten

Bestelldaten

Produkt-Typbezeichnung	UK 432Y-M20
Artikelnummer (Bestellnummer)	101166388
EAN (European Article Number)	4030661214597
eCl@ss Nummer, Version 9.0	27-27-06-01
eCl@ss Nummer, Version 11.0	27-27-06-01
eCl@ss Nummer, Version 12.0	27-27-06-01
ETIM Nummer, Version 7.0	EC000030
ETIM Nummer, Version 6.0	EC000030

Zulassungen - Vorschriften

Zertifikate	cULus EAC
-------------	--------------

Allgemeine Daten

Vorschriften	EN 60947-5-1
Wirkprinzip	mechanisch
Stößelform	Rolle
Werkstoff des Gehäuses	Leichtmetall-Druckguss

Werkstoff der Gehäusebeschichtung	lackiert
Werkstoff der Kontakte, elektrisch	Silber
Werkstoff der Rolle	Kunststoff
Bruttogewicht	340 g

Allgemeine Daten - Eigenschaften

Anzahl der Öffner	2
-------------------	---

Sicherheitsbetrachtung - Sicherheitsausgänge

B _{10D} Öffner (NC)	2.000.000 Schaltspiele
------------------------------	------------------------

Mechanische Daten

Betätigungselement	Rollenhebel
Mechanische Lebensdauer, minimum	10.000.000 Schaltspiele
Anfahrwinkel, von links	45 °
Anfahrwinkel, von rechts	30 °
Kontaktöffnungsweite	2 x 1,5 mm
Betätigungsgeschwindigkeit, minimum	1 mm/min
Betätigungsgeschwindigkeit, maximum	0,5 m/s
Hinweis (Betätigungsgeschwindigkeit)	Betätigungsgeschwindigkeit bei einem vertikalen Anfahrwinkel

Mechanische Daten - Anschlusstechnik

Anschlussart	Schraubanschluss M20 x 1.5
Anschlussquerschnitt, minimum	1,5 mm ²
Anschlussquerschnitt, maximum	2,5 mm ²
Hinweis (Anschlussquerschnitt)	Alle Angaben einschließlich Aderendhülsen.
Aderquerschnitt	13 AWG

Mechanische Daten - Abmessungen

Länge des Sensors	50 mm
Breite des Sensors	62 mm

Höhe des Sensors	118 mm
Breite der Rolle	8,5 mm
Durchmesser der Rolle	20 mm

Umgebungsbedingungen

Schutzart	IP65
Umgebungstemperatur, minimum	-20 °C
Umgebungstemperatur, maximum	+60 °C

Umgebungsbedingungen - Isolationskennwerte

Bemessungsisolationsspannung U_i	500 V
------------------------------------	-------

Elektrische Daten

Thermischer Dauerstrom	16 A
Schaltelement	Öffner (NC)
Schaltprinzip	Schleichschaltglied

Hinweis

Hinweis (Allgemein)	Auf Wunsch sind die Kontaktart und Schaltpunkte auch eingestellt lieferbar. Betätigung von rechts sollte vermieden werden, da hierdurch die Lebensdauer des Positionsschalters reduziert wird.
---------------------	---

Typenschlüssel

Produkt-Typbezeichnung:
U(1) 432Y-(2)-(3)

(1)	
S	Druckbolzen S
K	Rollenhebel K
8H	Rollenschwenkhebel 8H
H	Rollenschwenkhebel H
3H	Rollenschwenkhebel 3H
7H	Rollenschwenkhebel 7H
4H	Federstabschwenkhebel 4H
9H	Stabschwenkhebel 9H
10H	Stabschwenkhebel 10H
2H	Blattfederschwenkhebel 2H
6H	Blattfederschwenkhebel 6H
(2)	
<i>ohne</i>	2 Öffner (NC)
2S	2 Schließer (NO)
1S/10E	1 Schließer (NO) / 1 Öffner (NC)
(3)	
1272	Tiefenausführung bis -30 °C möglich

Abbildungen

Produktbild (Katalogeinzelphoto)

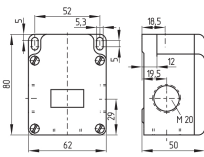


ID: ku43kf01

| 440,5 kB | .jpg | 195.439 x 288.219 mm - 554 x 817 Pixel - 72 dpi

| 70,0 kB | .png | 74.083 x 109.008 mm - 210 x 309 Pixel - 72 dpi

Maßzeichnung Grundgerät



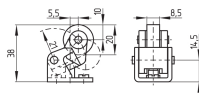
ID: 1u43-g02

| 27,7 kB | .cdr |

| 3,7 kB | .png | 74.083 x 51.858 mm - 210 x 147 Pixel - 72 dpi

| 82,9 kB | .jpg | 352.778 x 247.297 mm - 1000 x 701 Pixel - 72 dpi

Maßzeichnung Betätiger

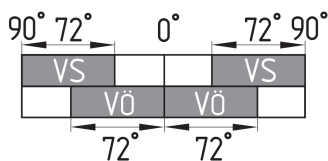


ID: 1u43kb01

| 3,5 kB | .png | 74.083 x 51.858 mm - 210 x 147 Pixel - 72 dpi

| 64,7 kB | .jpg | 352.778 x 247.297 mm - 1000 x 701 Pixel - 72 dpi

Schaltwegdiagramm



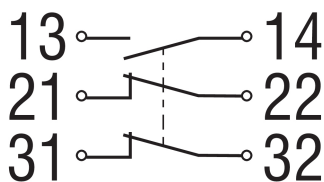
ID: ku43-s03

| 56,2 kB | .ai | 297 x 210.002 mm - 841 x 595 Pixel - 72 dpi

| 1,2 kB | .png | 74.083 x 52.564 mm - 210 x 149 Pixel - 72 dpi

| 93,9 kB | .jpg | 352.778 x 182.386 mm - 1000 x 517 Pixel - 72 dpi

Kontaktbild

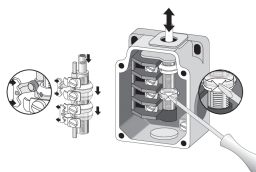


ID: k2o1sk02

| 82,3 kB | .jpg | 352.778 x 193.322 mm - 1000 x 548 Pixel - 72 dpi

dpi

Funktionsweise



ID: ku432a01

| 203,1 kB | .cdr |

| 157,4 kB | .jpg | 352.778 x 236.361 mm - 1000 x 670 Pixel -

72 dpi

| 19,8 kB | .png | 74.083 x 49.742 mm - 210 x 141 Pixel - 72 dpi

Funktionsweise



ID: 235rz03

| 15,5 kB | .cdr |

| 131,9 kB | .jpg | 352.778 x 773.642 mm - 1000 x 2193 Pixel -
72 dpi

| 2,7 kB | .png | 74.083 x 162.278 mm - 210 x 460 Pixel - 72 dpi

K.A. Schmersal GmbH & Co. KG, Möddinghofe 30, 42279 Wuppertal

Die genannten Daten und Angaben wurden sorgfältig geprüft. Abbildungen können vom Original abweichen.

Weitere technische Daten finden Sie in der Betriebsanleitung. Technische Änderungen und Irrtümer vorbehalten.

Generiert am: 15.06.2022, 12:34