



Z3K 235-02Z

- Sprungschaltung mit konstanter Kontaktkraft bis zum Schaltpunkt
- 1 Leitungseinführung M 20 x 1.5
- Metallgehäuse
- große Auswahl an Betätigungselementen
- weitgehend öl- und benzinbeständig
- 30 mm x 63,5 mm x 30 mm
- Betätigungselemente um 4 x 90° umsetzbar
- Befestigungsmaße nach EN 50047
- Betätigung parallel zum Schalter von unten, daher nur für schmale Gehäuse geeignet.

Daten

Bestelldaten

Produkt-Typbezeichnung	Z3K 235-02Z
Artikelnummer (Bestellnummer)	151145014

Zulassungen - Vorschriften

Zertifikate	cULus CCC EAC
-------------	---------------------

Allgemeine Daten

Vorschriften	BG-GS-ET-15 EN ISO 13849-1 IEC 60947-5-1
Gehäusebauform	Normbauform
Werkstoff des Gehäuses	Zink-Druckguss, lackiert
Werkstoff der Kontakte, elektrisch	Silber
Bruttogewicht	165,3 g

Allgemeine Daten - Eigenschaften

Sicherheitsfunktionen	Ja
Anzahl der Sicherheitskontakte	2

Sicherheitsbetrachtung

Normen, Vorschriften	EN ISO 13849-1
Gebrauchsdauer	20 Jahre

Sicherheitsbetrachtung - Sicherheitsausgänge

B _{10D} Öffner (NC)	20.000.000 Schaltspiele
------------------------------	-------------------------

Mechanische Daten

Betätigungselement	Winkelhebel
Mechanische Lebensdauer, minimum	20.000.000 Schaltspiele
Betätigungskraft, minimum	9 N
Zwangsöffnungskraft, minimum	19 N
Betätigungsgeschwindigkeit, minimum	27 mm/min
Betätigungsgeschwindigkeit, maximum	1 m/s
Hinweis (Betätigungsgeschwindigkeit)	Betätigungsgeschwindigkeit bei einem vertikalen Anfahrwinkel von 30°

Mechanische Daten - Anschlusstechnik

Anschlussart	Schraubanschluss M20 x 1.5
Anschlussquerschnitt, minimum	0,75 mm ²
Anschlussquerschnitt, maximum	2,5 mm ²
Hinweis (Anschlussquerschnitt)	Alle Angaben einschließlich Aderendhülsen.

Mechanische Daten - Abmessungen

Länge des Sensors	30 mm
Breite des Sensors	35 mm

Höhe des Sensors 93,5 mm

Umgebungsbedingungen

Schutzart	IP67 IP65
Umgebungstemperatur, minimum	-30 °C
Umgebungstemperatur, maximum	+80 °C

Umgebungsbedingungen - Isolationskennwerte

Bemessungsisolationsspannung U_i	500 V
Bemessungsstoßspannungsfestigkeit U_{imp}	6 kV

Elektrische Daten

Thermischer Dauerstrom	10 A
Bedingter Bemessungskurzschlussstrom nach EN 60947-5-1	1.000 A
Spannung, Gebrauchskategorie AC-15	230 VAC
Strom, Gebrauchskategorie AC-15	4 A
Spannung, Gebrauchskategorie DC-13	24 VDC
Strom, Gebrauchskategorie DC-13	1 A
Schaltelement	Öffner (NC)
Schaltprinzip	Sprungschaltglied
Prelldauer, maximum	3 ms
Schalhäufigkeit	5.000 /h
Umschaltzeit, minimum	5,5 ms

Typenschlüssel

Produkt-Typbezeichnung:

(1)(2) 2(3)5-(4)Z(5)-(6)-(7)-(8)-(9)

(1)

Z	Sprungschaltung
T	Schleichschaltung (nicht für AF/S)

(2)

S	Druckbolzen S
R	Rollendruckbolzen R
4S	Druckbolzen 4S
4R	Rollendruckbolzen 4R
1R	Rollenhebel 1R
K	Rollenhebel K
3K	Winkelhebel 3K
4K	Winkelhebel 4K
K4	Winkelhebel K4
1H	Rollenschwenkhebel 1H
7H	Rollenschwenkhebel 7H
10H	Stabschwenkhebel 10H
12H	Rollenschwenkhebel 12H
14H	Rollenschwenkhebel 14H
AF	Federstabhebel AF
RMS	Messingrolle

(3)

3	schmale Bauform
215	breite Bauform

(4)

02	2 Öffner (NC)
11	1 Schließer (NO) / 1 Öffner (NC)
20	2 Schließer (NO), (Schalter mit 2 Schließerkontakten sind nicht für Sicherheitsaufgaben geeignet)

(5)

H	Schleichschaltung mit Staffelung
UE	Schleichschaltung mit Überdeckung

Abbildungen

Produktbild (Katalogeinzelfoto)

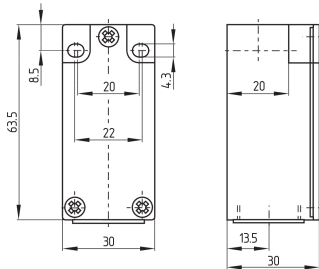


ID: k235kf02

| 657,7 kB | .jpg | 352.778 x 685.094 mm - 1000 x 1942 Pixel - 72 dpi

| 67,8 kB | .png | 74.083 x 143.933 mm - 210 x 408 Pixel - 72 dpi

Maßzeichnung Grundgerät

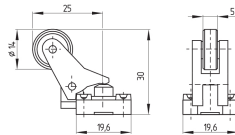


ID: 1-235g01

| 4,0 kB | .png | 74.083 x 61.383 mm - 210 x 174 Pixel - 72 dpi

| 114,7 kB | .jpg | 352.778 x 293.158 mm - 1000 x 831 Pixel - 72 dpi

Maßzeichnung Betätiger



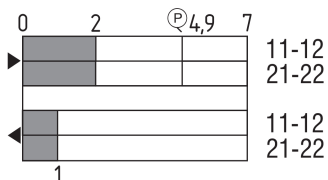
ID: 1k236g02

| 60,7 kB | .cdr |

| 3,6 kB | .png | 74.083 x 51.506 mm - 210 x 146 Pixel - 72 dpi

| 68,1 kB | .jpg | 352.778 x 245.886 mm - 1000 x 697 Pixel - 72 dpi

Schaltwegdiagramm



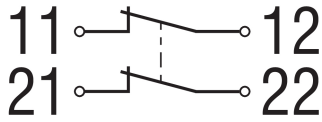
ID: kk235s04

| 26,1 kB | .cdr |

| 2,0 kB | .png | 74.083 x 40.569 mm - 210 x 115 Pixel - 72 dpi

| 63,3 kB | .jpg | 352.778 x 193.322 mm - 1000 x 548 Pixel - 72 dpi

Kontaktbild



ID: k2o--k01

| 48,8 kB | .jpg | 352.778 x 125.236 mm - 1000 x 355 Pixel - 72 dpi

| 1,4 kB | .png | 74.083 x 26.458 mm - 210 x 75 Pixel - 72 dpi

K.A. Schmersal GmbH & Co. KG, Möddinghofe 30, 42279 Wuppertal

Die genannten Daten und Angaben wurden sorgfältig geprüft. Abbildungen können vom Original abweichen.

Weitere technische Daten finden Sie in der Betriebsanleitung. Technische Änderungen und Irrtümer vorbehalten.

Generiert am: 15.06.2022, 14:21