



## ZR 255-02Z

- Sprungschaltung mit konstanter Kontaktkraft bis zum Schaltpunkt
- 3 Leitungseinführungen M 20 x 1.5
- Metallgehäuse
- große Auswahl an Betätigungselementen
- weitgehend öl- und benzinbeständig
- 63 mm x 63,5 mm x 30 mm
- Betätigungselemente um 4 x 90° umsetzbar
- Befestigungsmaße nach EN 50047

## Daten

### Bestelldaten

Produkt-Typbezeichnung	ZR 255-02Z
Artikelnummer (Bestellnummer)	101174675
EAN (European Article Number)	4030661304038
eCl@ss Nummer, Version 9.0	27-27-26-01
eCl@ss Nummer, Version 11.0	27-27-26-01
eCl@ss Nummer, Version 12.0	27-27-26-01
ETIM Nummer, Version 7.0	EC000030
ETIM Nummer, Version 6.0	EC000030

### Zulassungen - Vorschriften

Zertifikate	CCC EAC
-------------	------------

### Allgemeine Daten

Vorschriften	IEC 60947-5-1 EN ISO 13849-1 BG-GS-ET-15
--------------	--

Gehäusebauform	Normbauform
Antriebsform gemäß DIN EN 50047	c
Werkstoff des Gehäuses	Zink
Werkstoff der Gehäusebeschichtung	lackiert
Werkstoff der Kontakte, elektrisch	Silber
Bruttogewicht	170 g

### Allgemeine Daten - Eigenschaften

Sicherheitsfunktionen	Ja
Anzahl der Sicherheitskontakte	2

### Sicherheitsbetrachtung

Normen, Vorschriften	EN ISO 13849-1
Gebrauchsdauer	20 Jahre

### Sicherheitsbetrachtung - Sicherheitsausgänge

B <sub>10D</sub> Öffner (NC)	20.000.000 Schaltspiele
------------------------------	-------------------------

### Mechanische Daten

Betätigungselement	Rollendruckbolzen
Mechanische Lebensdauer, minimum	20.000.000 Schaltspiele
Betätigungskraft, minimum	9 N
Zwangsöffnungskraft, minimum	19 N
Betätigungsgeschwindigkeit, minimum	20 mm/min
Betätigungsgeschwindigkeit, maximum	1 m/s
Hinweis (Betätigungsgeschwindigkeit)	Betätigungsgeschwindigkeit bei einem vertikalen Anfahrwinkel von 30°

### Mechanische Daten - Anschluss technik

Anschlussart	Schraubanschluss M20 x 1.5
Anschlussquerschnitt, minimum	0,75 mm <sup>2</sup>

Anschlussquerschnitt, maximum	2,5 mm <sup>2</sup>
Hinweis (Anschlussquerschnitt)	Alle Angaben einschließlich Aderendhülsen.

### Mechanische Daten - Abmessungen

Länge des Sensors	30 mm
Breite des Sensors	63 mm
Höhe des Sensors	86 mm

### Umgebungsbedingungen

Schutzart	IP67 IP65
Umgebungstemperatur, minimum	-30 °C
Umgebungstemperatur, maximum	+80 °C

### Umgebungsbedingungen - Isolationskennwerte

Bemessungsisolationsspannung $U_i$	500 V
Bemessungsstoßspannungsfestigkeit $U_{imp}$	6 kV

### Elektrische Daten

Thermischer Dauerstrom	10 A
Bedingter Bemessungskurzschlussstrom nach EN 60947-5-1	1.000 A
Spannung, Gebrauchskategorie AC-15	240 VAC
Strom, Gebrauchskategorie AC-15	4 A
Spannung, Gebrauchskategorie DC-13	24 VDC
Strom, Gebrauchskategorie DC-13	1 A
Schaltelement	Öffner (NC)
Schaltprinzip	Sprungschaltglied
Prelldauer, maximum	3 ms
Schalhäufigkeit	5.000 /h
Umschaltzeit, minimum	5,5 ms



Produkt-Typbezeichnung:

(1)(2) 2(3)5-(4)Z(5)-(6)-(7)-(8)-(9)

(1)

---

<b>Z</b>	Sprungschaltung
<b>T</b>	Schleichschaltung (nicht für AF/S)

(2)

---

<b>S</b>	Druckbolzen S
<b>R</b>	Rollendruckbolzen R
<b>4S</b>	Druckbolzen 4S
<b>4R</b>	Rollendruckbolzen 4R
<b>1R</b>	Rollenhebel 1R
<b>K</b>	Rollenhebel K
<b>3K</b>	Winkelhebel 3K
<b>4K</b>	Winkelhebel 4K
<b>K4</b>	Winkelhebel K4
<b>1H</b>	Rollenschwenkhebel 1H
<b>7H</b>	Rollenschwenkhebel 7H
<b>10H</b>	Stabschwenkhebel 10H
<b>12H</b>	Rollenschwenkhebel 12H
<b>14H</b>	Rollenschwenkhebel 14H
<b>AF</b>	Federstabhebel AF
<b>RMS</b>	Messingrolle

(3)

---

<b>3</b>	schmale Bauform
<b>215</b>	breite Bauform

(4)

---

<b>02</b>	2 Öffner (NC)
<b>11</b>	1 Schließer (NO) / 1 Öffner (NC)
<b>20</b>	2 Schließer (NO), (Schalter mit 2 Schließerkontakten sind nicht für Sicherheitsaufgaben geeignet)

(5)

---

<b>H</b>	Schleichschaltung mit Staffelung
<b>UE</b>	Schleichschaltung mit Überdeckung

# Abbildungen

## Produktbild (Katalogeinzelphoto )

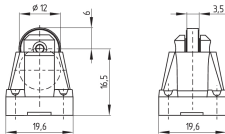


ID: k255rf01

| 704,0 kB | .jpg | 338.667 x 455.436 mm - 960 x 1291 Pixel - 72 dpi

| 61,6 kB | .png | 74.083 x 99.483 mm - 210 x 282 Pixel - 72 dpi

## Maßzeichnung Betätiger

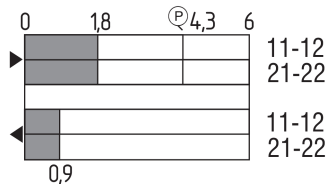


ID: 1r236g01

| 7,4 kB | .png | 74.083 x 51.858 mm - 210 x 147 Pixel - 72 dpi

| 76,5 kB | .jpg | 352.778 x 247.297 mm - 1000 x 701 Pixel - 72 dpi

## Schaltwegdiagramm



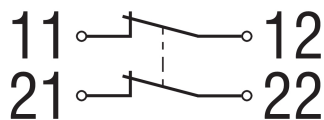
ID: kr235s11

| 26,7 kB | .cdr |

| 2,2 kB | .png | 74.083 x 41.628 mm - 210 x 118 Pixel - 72 dpi

| 71,1 kB | .jpg | 352.778 x 197.908 mm - 1000 x 561 Pixel - 72 dpi

## Kontaktbild



ID: k2o--k01

| 48,8 kB | .jpg | 352.778 x 125.236 mm - 1000 x 355 Pixel - 72 dpi

| 1,4 kB | .png | 74.083 x 26.458 mm - 210 x 75 Pixel - 72 dpi

K.A. Schmersal GmbH & Co. KG, Möddinghofe 30, 42279 Wuppertal

Die genannten Daten und Angaben wurden sorgfältig geprüft. Abbildungen können vom Original abweichen.

Weitere technische Daten finden Sie in der Betriebsanleitung. Technische Änderungen und Irrtümer vorbehalten.

Generiert am: 20.06.2022, 12:44