



## ZR 332-11Y

- Metallgehäuse
- große Auswahl an Betätigungselementen
- weitgehend öl- und benzinbeständig
- 40 mm x 76 mm x 40 mm
- Betätigungselemente um 4 x 90° umsetzbar
- 1 Leitungseinführung M 20 x 1.5
- große Kontaktöffnungsweite
- große Wiederholgenauigkeit der Schaltpunkte
- vergoldete Massiv-Silberkontakte
- Magnetspeicher-Sprungsystem
- Kontaktsystem vom Sprungsystem getrennt, dadurch konstanter Schaltpunkt, unabhängig vom Kontaktabbrand
- Bauform nach EN 50041

## Daten

### Bestelldaten

Produkt-Typbezeichnung	ZR 332-11Y
Artikelnummer (Bestellnummer)	131054557
EAN (European Article Number)	8905236106439

### Allgemeine Daten

Vorschriften	BG-GS-ET-15 EN 60947-5-1
Gehäusebauform	Normbauform
Antriebsform gemäß DIN EN 50041	C
Werkstoff des Gehäuses	Metall
Werkstoff der Gehäusebeschichtung	lackiert
Werkstoff der Kontakte, elektrisch	Silber, vergoldet
Werkstoff der Rolle	Messing (Me)
Bruttogewicht	225,8 g

## Allgemeine Daten - Eigenschaften

Sicherheitsfunktionen	Ja
Anzahl der Hilfskontakte	1
Anzahl der Sicherheitskontakte	1

## Sicherheitsbetrachtung

Normen, Vorschriften	EN ISO 13849-1
Gebrauchsdauer	20 Jahre

## Sicherheitsbetrachtung - Sicherheitsausgänge

B <sub>10D</sub> Öffner (NC)	20.000.000 Schaltspiele
------------------------------	-------------------------

## Mechanische Daten

Betätigungselement	Rollendruckbolzen
Mechanische Lebensdauer, minimum	30.000.000 Schaltspiele
Betätigungskraft	31 N
Kontaktöffnungsweite	> 2 x 1,25 mm (bei vollem Hub)
Betätigungsgeschwindigkeit, minimum	10 mm/min
Schaltpunktwiederholgenauigkeit	0,02

## Mechanische Daten - Anschlusstechnik

Anschlussart	Schraubanschluss M20 x 1.5
Anschlussquerschnitt, minimum	1,5 mm <sup>2</sup>
Anschlussquerschnitt, maximum	2,5 mm <sup>2</sup>
Hinweis (Anschlussquerschnitt)	Alle Angaben einschließlich Aderendhülsen.

## Mechanische Daten - Abmessungen

Länge des Sensors	40 mm
-------------------	-------

Breite des Sensors	40 mm
Höhe des Sensors	116,5 mm

### Umgebungsbedingungen

Umgebungstemperatur, minimum	-30 °C
Umgebungstemperatur, maximum	+80 °C

### Umgebungsbedingungen - Isolationskennwerte

Bemessungsstoßspannungsfestigkeit $U_{imp}$	4 kV
---	------

### Elektrische Daten

Thermischer Dauerstrom	6 A
Bedingter Bemessungskurzschlussstrom nach EN 60947-5-1	1.000 A
Spannung, Gebrauchskategorie AC-15	230 VAC
Strom, Gebrauchskategorie AC-15	2,5 A
Schaltelement	Schließer (NO), Öffner (NC)
Schaltprinzip	Sprungschaltglied
Prelldauer, maximum	2,5 ms
Schalhäufigkeit	3.000 /h
Umschaltzeit, minimum	1,5 ms

### Typenschlüssel

Produkt-Typbezeichnung:  
Z(1) 332-11Y-(2)-(3)

(1)	
<b>S</b>	Druckbolzen S
<b>R</b>	Rollendruckbolzen R
<b>H</b>	Rollenschwenkhebel H
<b>10H</b>	Stabschwenkhebel 10H
<b>7H</b>	Rollenschwenkhebel 7H
(2)	
<i>ohne</i>	Leitungseinführung M20
<b>ST</b>	M12 Steckeranschluss in A-Codierung (Achtung! Die Ausführungen mit Steckeranschluss dürfen gem. EN 60204-1 nur in PELV-Stromkreisen verwendet werden.)
<b>2310</b>	M12 Steckeranschluss in B-Codierung (Achtung! Die Ausführungen mit Steckeranschluss dürfen gem. EN 60204-1 nur in PELV-Stromkreisen verwendet werden.)
<b>PG13,5</b>	Leitungseinführung PG-Verschraubung 13,5 mm
(3)	
<b>2138</b>	Rollenschwenkhebel 7H für Positionsschalter mit Sicherheitsfunktion

## Abbildungen

### Produktbild (Katalogeinzelphoto )

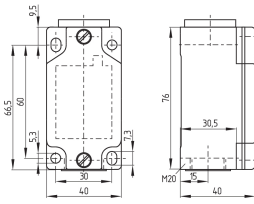


ID: k332rf01

| 455,2 kB | .jpg | 143.228 x 335.492 mm - 406 x 951 Pixel - 72 dpi

| 141,7 kB | .png | 74.083 x 173.214 mm - 210 x 491 Pixel - 72 dpi

## Maßzeichnung Grundgerät



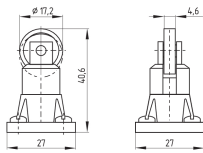
ID: 1-332g01

| 26,9 kB | .cdr |

| 4,4 kB | .png | 74.083 x 51.506 mm - 210 x 146 Pixel - 72 dpi

| 103,8 kB | .jpg | 352.778 x 245.886 mm - 1000 x 697 Pixel - 72 dpi

## Maßzeichnung Betätiger



ID: 1r336g01

| 51,1 kB | .cdr |

| 6,6 kB | .png | 74.083 x 52.211 mm - 210 x 148 Pixel - 72 dpi

| 66,1 kB | .jpg | 352.778 x 248.003 mm - 1000 x 703 Pixel - 72 dpi

## Funktionsweise



ID: 235rz01

| 15,2 kB | .cdr |

| 149,7 kB | .jpg | 352.778 x 799.394 mm - 1000 x 2266 Pixel - 72 dpi

| 2,9 kB | .png | 74.083 x 167.922 mm - 210 x 476 Pixel - 72 dpi

K.A. Schmersal GmbH & Co. KG, Möddinghofe 30, 42279 Wuppertal

Die genannten Daten und Angaben wurden sorgfältig geprüft. Abbildungen können vom Original abweichen.

Weitere technische Daten finden Sie in der Betriebsanleitung. Technische Änderungen und Irrtümer vorbehalten.

Generiert am: 20.06.2022, 12:48