



ZV7H 236-11Z-M20

- Sprungschaltung mit konstanter Kontaktkraft bis zum Schaltpunkt
- 1 Leitungseinführung M 20 x 1.5
- Kunststoffgehäuse
- weitgehend öl- und benzinbeständig
- große Auswahl an Betätigungselementen
- 30 mm x 58,5 mm x 30 mm
- schutzisoliert
- Befestigungsmaße nach EN 50047
- Betätigungselemente um 4 x 90° umsetzbar
- **nur für Positionieraufgaben verwendbar**
- Betätiger in 10° Schritten einstellbar

Daten

Bestelldaten

Produkt-Typbezeichnung	ZV7H 236-11Z-M20
Artikelnummer (Bestellnummer)	101156069
EAN (European Article Number)	4030661177199
eCl@ss Nummer, Version 9.0	27-27-06-01
eCl@ss Nummer, Version 11.0	27-27-06-01
eCl@ss Nummer, Version 12.0	27-27-06-01
ETIM Nummer, Version 7.0	EC000030
ETIM Nummer, Version 6.0	EC000030

Zulassungen - Vorschriften

Zertifikate	cULus CCC EAC
-------------	---------------------

Allgemeine Daten

Vorschriften	IEC 60947-5-1 EN ISO 13849-1 BG-GS-ET-15
Gehäusebauform	Normbauform
Werkstoff des Gehäuses	Kunststoff, glasfaserverstärkter Thermoplast, selbstverlöschend
Werkstoff der Kontakte, elektrisch	Silber
Werkstoff des Hebels	Metall
Werkstoff der Rolle	Kunststoff
Bruttogewicht	95 g

Allgemeine Daten - Eigenschaften

Anzahl der Hilfskontakte	1
Anzahl der Sicherheitskontakte	1

Sicherheitsbetrachtung

Normen, Vorschriften	EN ISO 13849-1
Gebrauchsdauer	20 Jahre

Sicherheitsbetrachtung - Sicherheitsausgänge

B _{10D} Öffner (NC)	20.000.000 Schaltspiele
------------------------------	-------------------------

Mechanische Daten

Betätigungselement	Rollenschwenkhebel
Mechanische Lebensdauer, minimum	20.000.000 Schaltspiele
Betätigungsgeschwindigkeit, minimum	240 mm/min
Betätigungsgeschwindigkeit, maximum	1 m/s
Hinweis (Betätigungsgeschwindigkeit)	Betätigungsgeschwindigkeit bei einem vertikalen Anfahrwinkel von 30°
Betätigungs Drehmoment, minimum	0,2 Nm

Mechanische Daten - Anschluss technik

Anschlussart	Schraubanschluss M20 x 1.5
Anschlussquerschnitt, minimum	0,75 mm ²
Anschlussquerschnitt, maximum	2,5 mm ²
Hinweis (Anschlussquerschnitt)	Alle Angaben einschließlich Aderendhülsen.

Mechanische Daten - Abmessungen

Länge des Sensors	49 mm
Breite des Sensors	30 mm
Höhe des Sensors	158,5 mm

Umgebungsbedingungen

Schutzart	IP67 IP65
Umgebungstemperatur, minimum	-30 °C
Umgebungstemperatur, maximum	+80 °C

Umgebungsbedingungen - Isolationskennwerte

Bemessungsisolationsspannung U_i	500 V
Bemessungsstoßspannungsfestigkeit U_{imp}	6 kV

Elektrische Daten

Thermischer Dauerstrom	10 A
Bedingter Bemessungskurzschlussstrom nach EN 60947-5-1	1.000 A
Spannung, Gebrauchskategorie AC-15	240 VAC
Strom, Gebrauchskategorie AC-15	4 A
Spannung, Gebrauchskategorie DC-13	24 VDC
Strom, Gebrauchskategorie DC-13	1 A
Schaltelement	Schließer (NO), Öffner (NC)
Schaltprinzip	Sprungschaltglied
Prelldauer, maximum	3 ms
Schalhäufigkeit	5.000 /h

Umschaltzeit, maximum

5,5 ms

Typenschlüssel

Produkt-Typbezeichnung:

(1)(2) 2(3)6-(4)Z(5)-(6)-(7)-(8)-(9)

(1)

Z	Sprungschaltung
T	Schleichschaltung (nicht für AF/S)

(2)

S	Druckbolzen S
R	Rollendruckbolzen R
4S	Druckbolzen 4S
4R	Rollendruckbolzen 4R
1R	Rollenhebel 1R
K	Rollenhebel K
3K	Winkelhebel 3K
4K	Winkelhebel 4K
K4	Winkelhebel K4
1H	Rollenschwenkhebel 1H
7H	Rollenschwenkhebel 7H
10H	Stabschwenkhebel 10H
12H	Rollenschwenkhebel 12H
14H	Rollenschwenkhebel 14H
AF	Federstabhebel AF
RMS	Messingrolle

(3)

3	schmale Bauform
215	breite Bauform

(4)

02	2 Öffner (NC)
11	1 Schließer (NO) / 1 Öffner (NC)
20	2 Schließer (NO), (Schalter mit 2 Schließerkontakten sind nicht für Sicherheitsaufgaben geeignet)

(5)

H	Schleichschaltung mit Staffelung
UE	Schleichschaltung mit Überdeckung

Abbildungen

Produktbild (Katalogeinzelphoto)

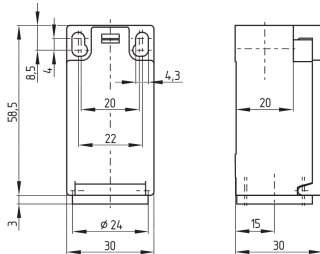


ID: k236hf02

| 217,8 kB | .jpg | 118.886 x 397.933 mm - 337 x 1128 Pixel - 72 dpi

| 190,3 kB | .png | 74.083 x 247.65 mm - 210 x 702 Pixel - 72 dpi

Maßzeichnung Grundgerät

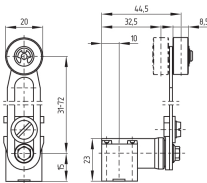


ID: 1-236g01

| 4,0 kB | .png | 74.083 x 73.378 mm - 210 x 208 Pixel - 72 dpi

| 115,0 kB | .jpg | 352.778 x 349.956 mm - 1000 x 992 Pixel - 72 dpi

Maßzeichnung Betätiger



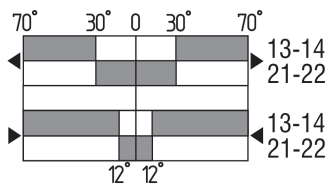
ID: 1h236g06

| 30,0 kB | .cdr |

| 9,7 kB | .png | 74.083 x 51.153 mm - 210 x 145 Pixel - 72 dpi

| 102,2 kB | .jpg | 352.778 x 244.475 mm - 1000 x 693 Pixel - 72 dpi

Schaltwegdiagramm



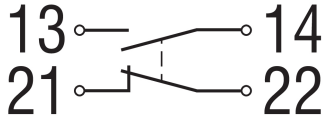
ID: kh235s14

| 20,1 kB | .cdr |

| 2,4 kB | .png | 74.083 x 40.217 mm - 210 x 114 Pixel - 72 dpi

| 82,2 kB | .jpg | 352.778 x 191.911 mm - 1000 x 544 Pixel - 72 dpi

Kontaktbild



ID: k1o1sk01

| 52,2 kB | .jpg | 352.778 x 143.581 mm - 1000 x 407 Pixel - 72 dpi

K.A. Schmersal GmbH & Co. KG, Möddinghofe 30, 42279 Wuppertal

Die genannten Daten und Angaben wurden sorgfältig geprüft. Abbildungen können vom Original abweichen.

Weitere technische Daten finden Sie in der Betriebsanleitung. Technische Änderungen und Irrtümer vorbehalten.

Generiert am: 21.06.2022, 10:22